



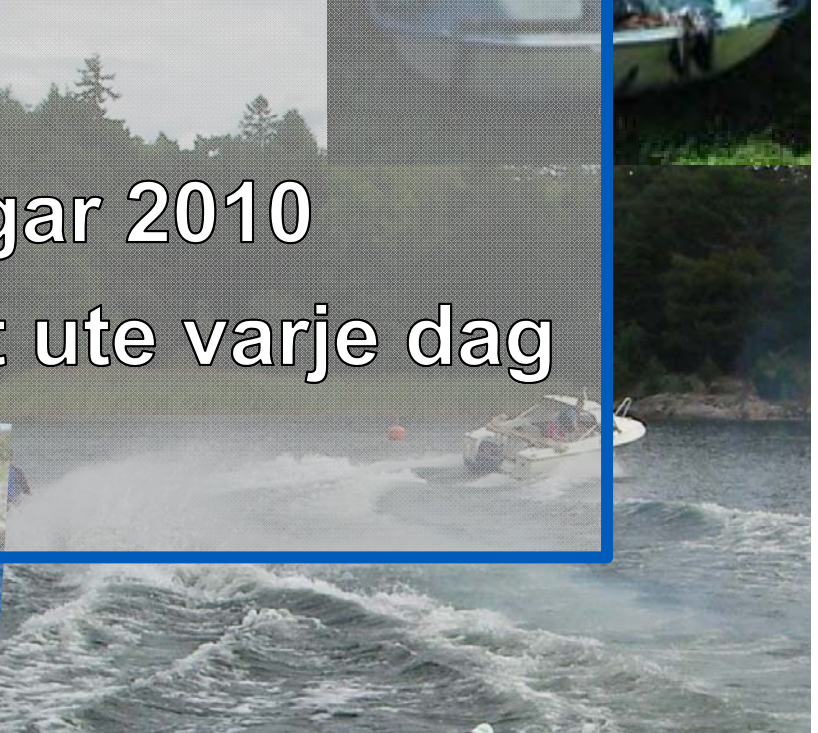
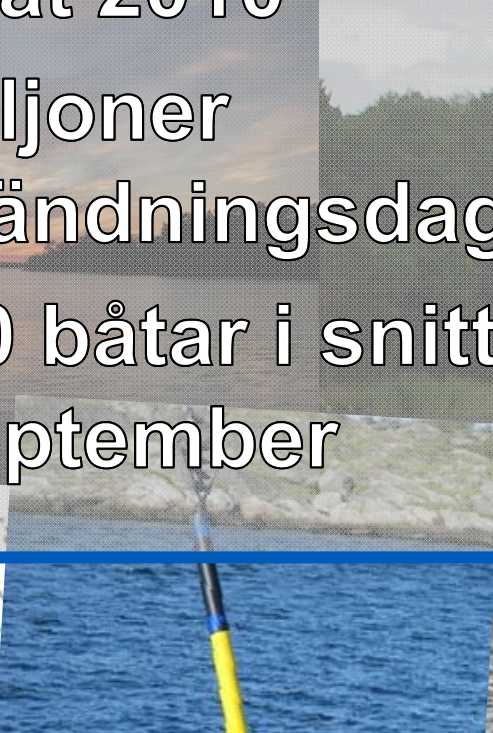
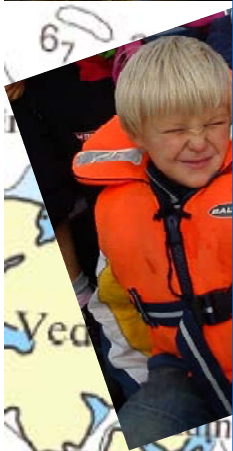
Transportstyrelsens uppdrag som berör fritidsbåtlivet

SBU miljökonferens 2012

Erik Eklund

Fakta om båtlivet

- Cirka 900 000 fritidsbåtar
- 2,5 miljoner vuxna vistades i en fritidsbåt 2010
- 21,8 miljoner båtanvändningsdagar 2010
- 134.000 båtar i snitt ute varje dag maj- september



Uppdrag

- Verka för att Sverige ska uppnå de Transportpolitikmål och de miljökvalitetsmål som regeringen har ställt upp

Genom:

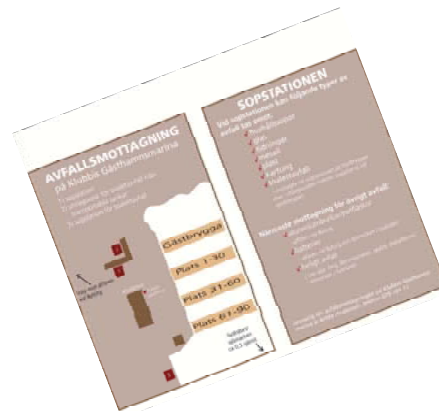
- Normgivning
- Tillstånd
- Tillsyn
- Register



Vad gör vi på TS

Regelgivning

- Föreskrifter om:
 - krav på CE-märkning fritidsbåt/motor/utrustning
 - mottagning av avfall i hamnar
 - förbud på utsläpp av toalettavfall (2012)
 - Sjövägsregler
 - M.fl.



Vad gör vi på TS

Tillsyn

- Marknadskontroll av CE-märkning
 - Tullen
 - Tillverkare
 - Återförsäljare
 - Mässor
- Tillsyn av avfallshantering i hamnar
- Tillsyn av fritidsfartyg med en bruttodräktighet på 100 eller mer

Vad gör vi på TS

Tillståndsprövning

- Utfärdar behörigheter klass VII, klass VIII
- Utfärdar tillstånd för sjösäkerhetsanordningar



Fartygsbefäl klass VIII

Behörigheten **fartygsbefäl klass VIII** medför rätt att tjänstgöra som befälhavare på mindre fartyg i inre fart. Behörighetens rättigheter framgår av tabellen nedan.

Tjänstgöringsrätt/begränsningar

Dräktighet	Inre fart			Närfart			Europafart			Oceanfart		
	Bfh	Öst	Stm	Bfh	Öst	Stm	Bfh	Öst	Stm	Bfh	Öst	Stm
20-/U	X	X	X									
71-150			X									
151-500			X									

Vad gör vi på TS

Registerhållning

- Obligatorisk registrering av fritidsbåtar 12x4m (skepp)
- Frivillig registrering av fritidsbåtar mindre än ovan (båt)



Vad gör vi på TS

Andra aktiviteter

- Strategi säkrare båtliv 2020
- Båtlivsundersökningen 2004/2010
- Olycksstatistik
- Utredning och analys
- Förebyggande insatser

Säkrare Strategi Båtliv 2020



Vad gör vi på TS

Andra aktiviteter

- **Ordförande i båtmiljörådet**

(TS, NV, Keml, SjöV, SBU, SXK, RGS, SSD, HSR, Lst Sto, SPI, Sweboat, SMTF, SKI Sportfiskarna, Gbg Miljöförvaltningen, Väst kuststiftelsen, Skärgårdsstiftelsen)

- **Ordförande i sjösäkerhetsrådet**

(TS, KBV, RPS, Sjöpolis, MSB, SBU, SXK, SSF, RGS, SSD, SSRS, SLS, Sweboat, Försvarmakten, Sportdykarna, Sportfiskarna)



- **Ordförande och en av parterna i Nämnden För Båtlivsutbildning, NFB**

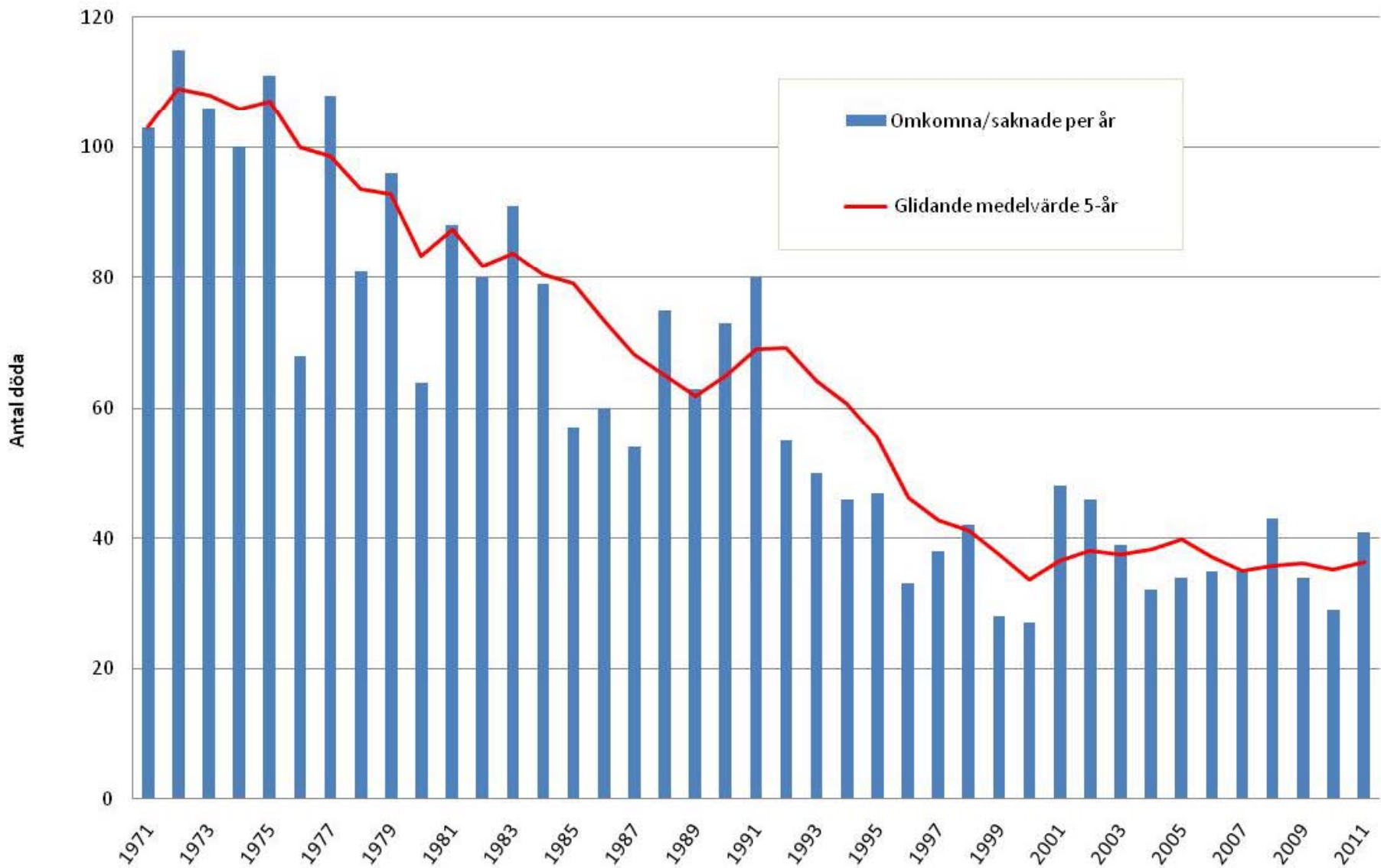
(TS, SXK, SBU, SSF)



Nämnden för
båtlivsutbildning, NFB

Hur ser det ut?

Omkomna och saknade 1971 - 2011



41 personer dog eller är sakade 2011

Olika indelning (summan överstiger 41)

6 Fartrelaterade

0 kollision

0 Små barn

6 Utomskärs

4 I hamn

4 ensamma seglare

8 andra ensamma personer

6 omkomna tror flytväst/flytplagg

2 Grundstötning

2 Kanot

3 Kvinnor

6 Seglare

12 Fiskare



Säkrare Strategi Båtliv 2020

13 av 41 dödsolyckor olyckor 2011

Medel promille 1,34

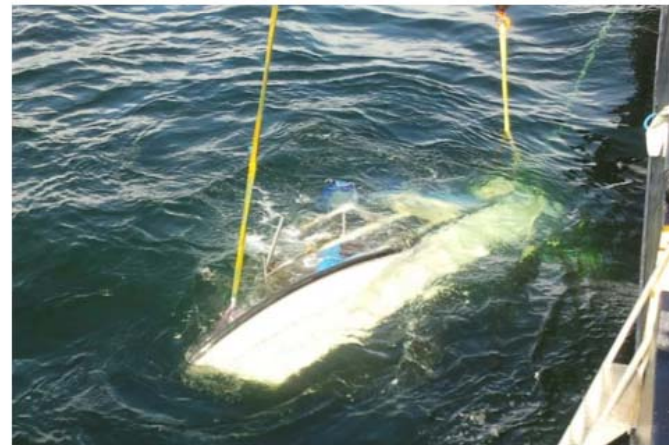
ca: 70%

Medelålder 54 år alkoholpåverkade

Rapporter

RAPPORT

**Fritidsbåt MONA III - förlisning
den 16 april 2011**



 **TRANSPORT
STYRELSEN**

SJÖFARTSAVDELNINGEN
Utredningsheten

2011-10-05

LARMA SJÄLV MED MOBILEN VATTENTÄTT FODRAL

Vattentäta mobilfodral har räddat liv. De senaste tre åren har minst fyra personer i Sverige räddats tack vare vattenskyddade mobiler. Simmande i vattnet, bredvid sina kantrade båtar, har de lyckats ringa sjöräddningen.



Råd & Rön har testat hur täta och funktionella 15 mobilfodraler är och jämfört med en vanlig fryspåse. Testet publicerades i Råd & Rön nr. 2, 2014.

LARMA SJÄLV MED MOBILEN VATTENTÄTT FODRAL

Det var egentligen först efteråt som jag började fundera på vad vi skulle gjort utan de vattentäta fodralen, men det har jag ännu inget bra svar på. Det kunde ha slutat betydligt värre än vad det gjorde.

Viktor Carlund har livet i behåll tack vare att han hade sin mobil förvarad i ett fodral när han och hans storebror var ute och seglade på Vättern och båten välte.



Viktor Carlund



LARMA SJÄLV MED MOBILEN I VATTENTÄTT FODRAL

När jag köpte båten gick jag på en navigeringskurs där jag fick lära mig att mobilen måste förvaras vattentätt, så att man kan ringa och larma om något händer. Det är jag väldigt glad för idag att jag tog fasta på.



Staffan Grönte



Staffans båt

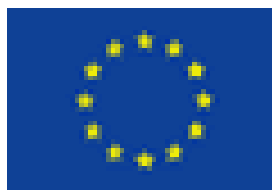
Staffan Grönte och hans kamrat föll i vattnet när en kraftig vind fick hela båten att tippa. Han kunde ringa SOS, eftersom han hade sin mobil instoppad i ett specialfodral, som han bundit fast i flytvästen.



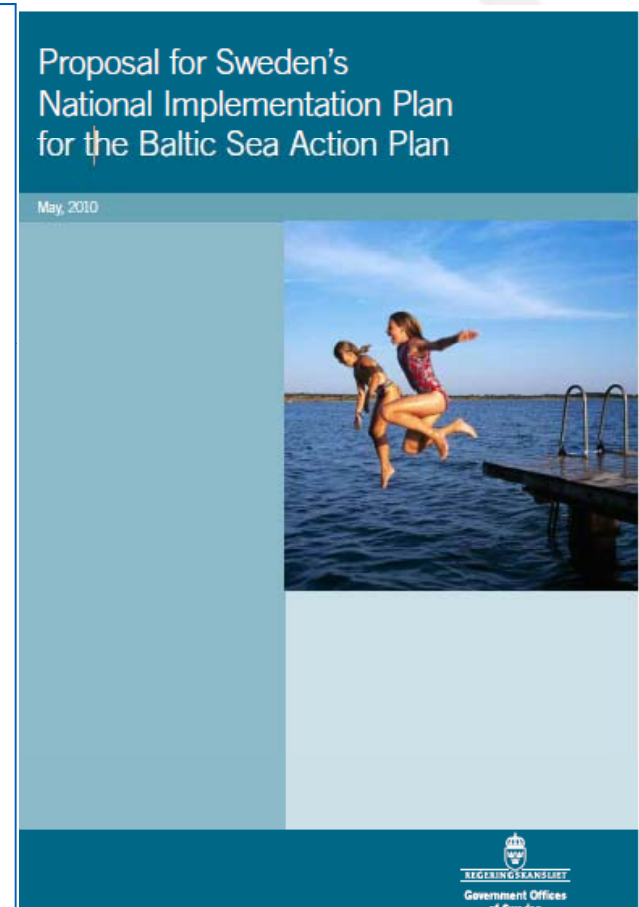
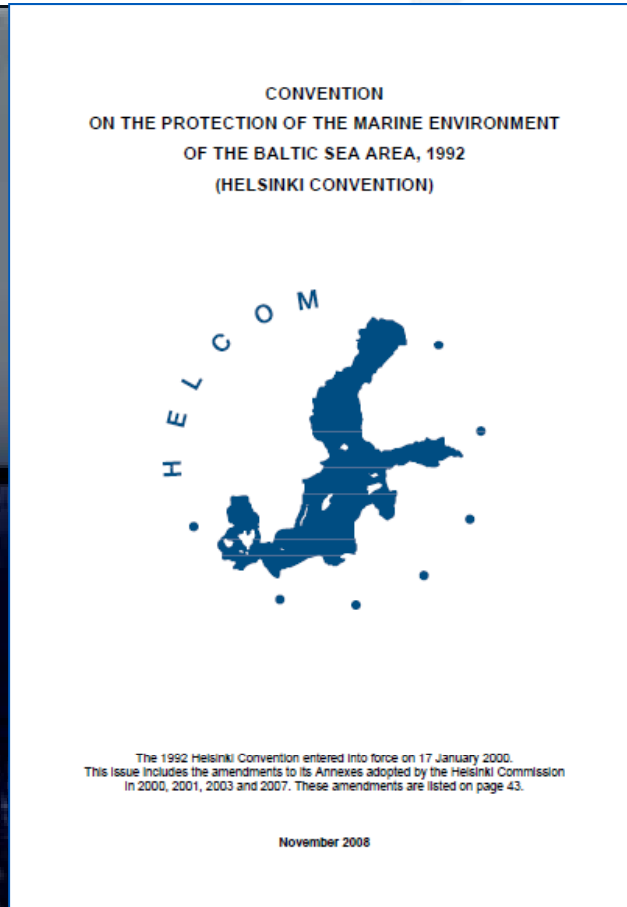
Förbud mot utsläpp av toalettavfall från fritidsbåtar

När, hur och varför!

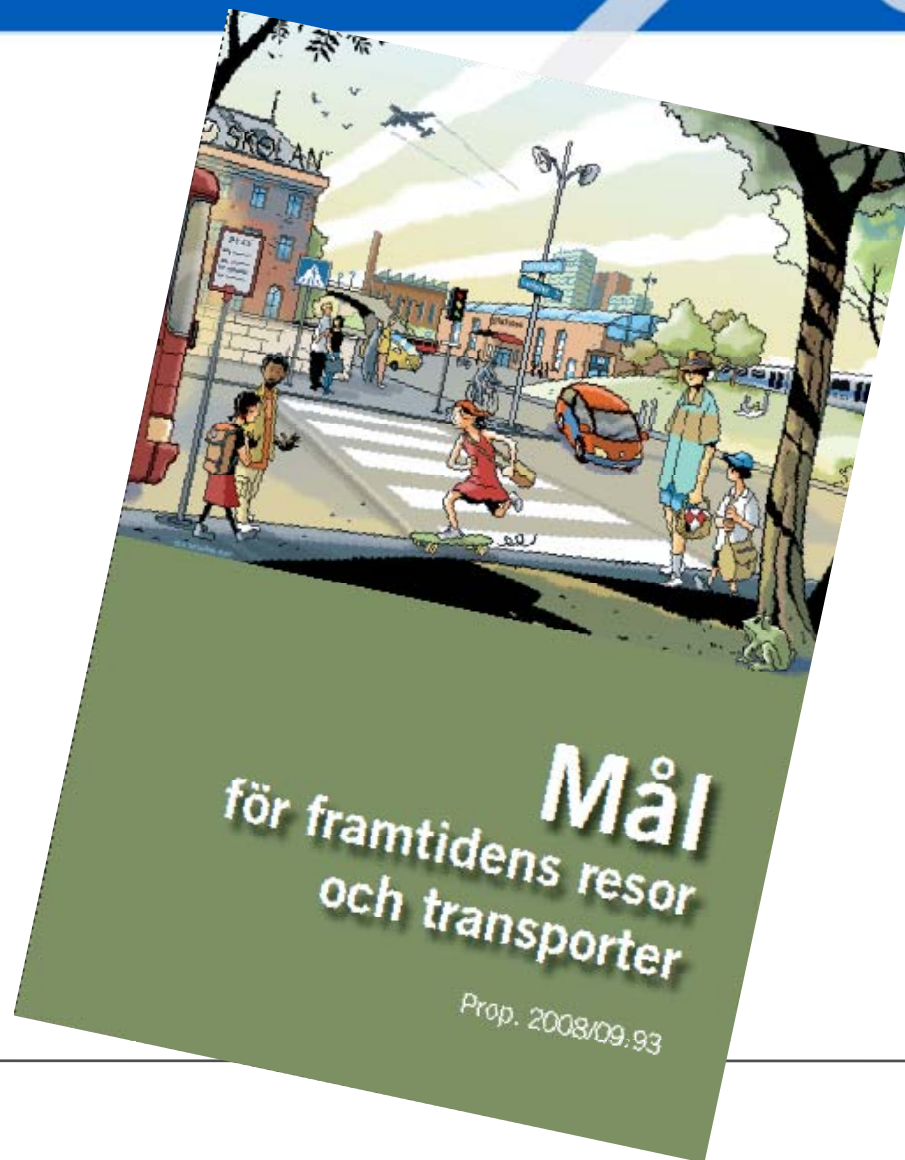
Vår omvärld



Konventioner



Regeringens mål



Miljökvalitetsmålen

Mål nr	Miljökvalitetsmål	Sjöfart
1	Begränsad klimatpåverkan	X
2	Frisk luft	X
3	Bara naturlig försurning	X
4	Giftfri miljö	X
5	Skyddande ozonskikt	X
6	Säker strålmiljö	X
7	Ingen övergödning	X
8	Levande sjöar och vattendrag	X
9	Grundvattnet av god kvalitet	
10	Hav i balans samt levande kust och skärgård	X
11	Myllrande våtmarker	
12	Levande skogar	
13	Ett rikt odlingslandskap	
14	Storslagen fjällmiljö	
15	God bebyggd miljö	
16	Ett rikt växt- och djurliv	X

Rödmarkerade mål =
prioriterade i Prop.
2008/09:93.

Grönmarkerade mål =
är de som berör
Transportstyrelsen, utan att
höra till de i propositionen
prioriterade målen.

Vad gör Sverige

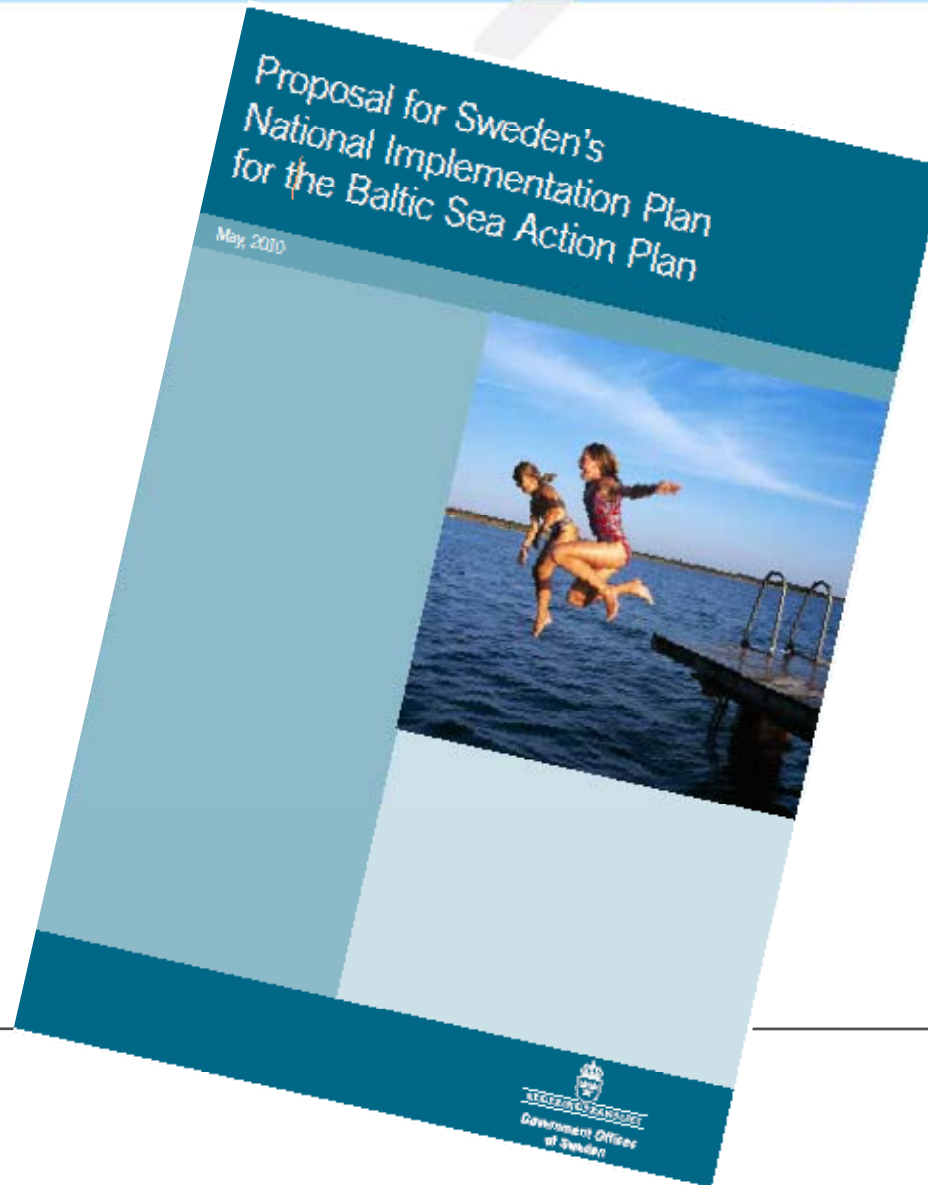


Table 3: Summary of nutrient reduction measures

Measures and recent achievements	Nitrogen (ton/year)	Phosphorous (ton/year)
Decrease in load 2000-2006	- 4 200	-10
Previous measures and additional decrease in load after 2006**	> -2 100	> -60
Additional measures		
Wastewater treatment plants	-3 000	-15
Agriculture 2010 - 2016	-3 500 - 6 250	-40
Ban on P in machine washing agents		- 5 (-9)
Measures in industry	-200	-10
Protective zones in forestry	-x	
River basin management programmes***	-2 000	-100
Total decrease	-15000 -17750	-240
Sweden*s commitment under BSAP	20 800	290
To be achieved by 2016	3 050 - 5800	50
Scenario about agricultural load by 2020****	-2 500	-55 (-90)
Revision of BSAP nutrient reduction targets by 2013*****	- x	- x
Remaining after 2016	<550 - 3300	<0

* Only Baltic Proper. In parenthesis the total decrease in load to all sea basins.

** Measures after 2006 which can not be assessed properly but which are estimated to at least 2100 tonnes of nitrogen and 60 tonnes

*** General measures , probably overlapping with other measures.

**** Scenario for development of Swedish agriculture to 2020 related to the reporting on climate change.

***** Potentially drastic reductions due to reduced emissions to air, and compensation for a rainy reference period.

x = no estimation available

Åtagande inom Helcom

Sveriges åtagande i Helcoms plan för återställande av den ekologiska balansen i Östersjön:

- Minska utsläppet av kväve med 20 800 ton/år
- Minska utsläppet av fosfor med 290 ton/år

Andra åtgärder inom sjöfarten

Utsläppsförbud för toalettavfall från **passagerarfartyg** i **Östersjön** på internationellt vatten. (Beslut i IMO sommaren 2011)

- för nybyggda fartyg från 2016
- för befintliga fartyg från 2018

Utsläppsförbud av toalettavfall från **lastfartyg**:

- Transportstyrelsen har i uppdrag av regeringen att undersöka förutsättningarna.

Vad bidrar förbudet till?

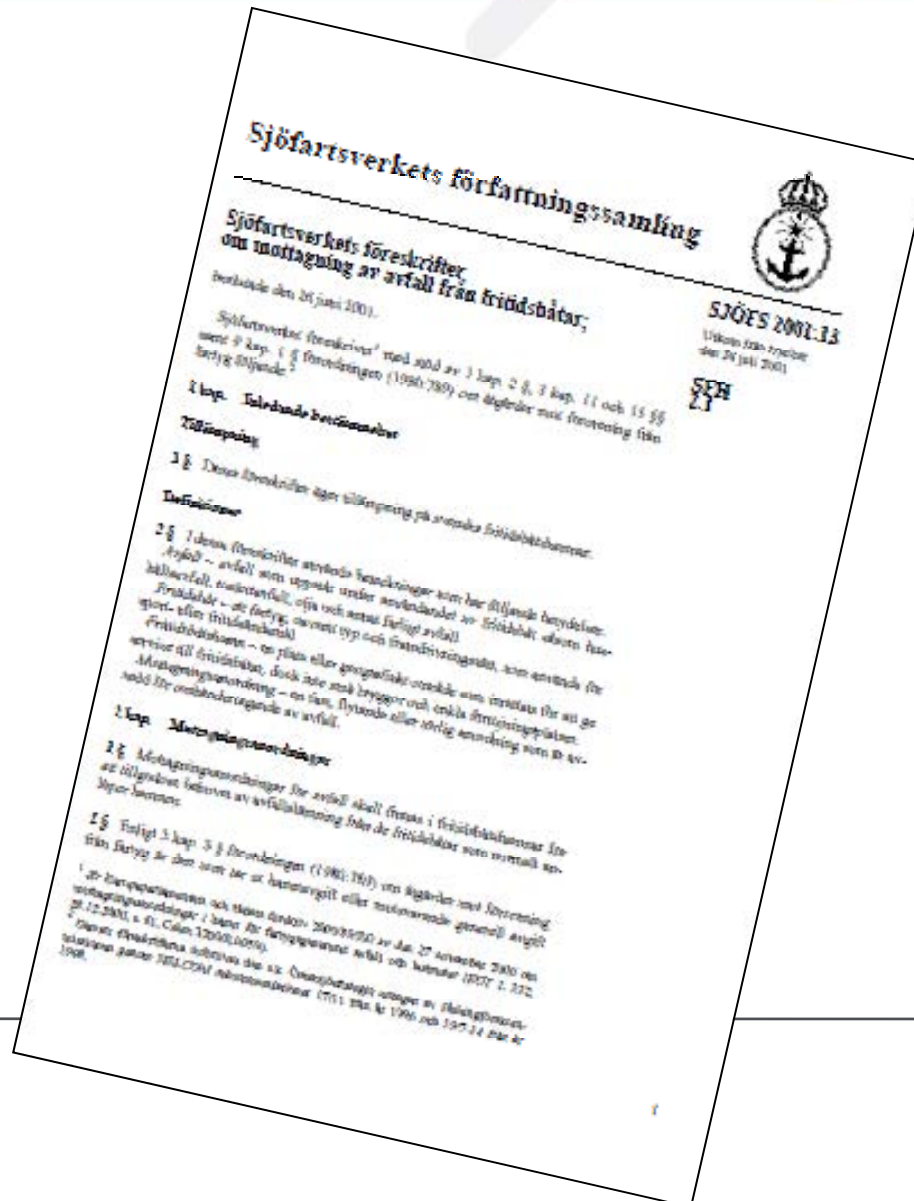


Bidrar till att vi i Sverige kan uppnå vårt åtagande om minskade utsläpp av kväve och fosfor.

På så sätt bidrar vi till en östersjö som mår bättre och därmed ett attraktivare båtliv.

En samhällsekonomisk **kostnad** för uppbyggande av infrastruktur och installation samt kostnader för årligt underhåll.

Hur påverkas hamnarna?



Hur påverkas hamnarna?

Hamnarna styrs idag bland annat av ett EU-direktiv som omsatts i föreskriften Sjöfs 2001:13

- **2 kap. 1 § Mottagningsanordningar för avfall ska finnas i fritidsbåtshamnar** för att tillgodose behovet av avfallslämning från de fritidsbåtar som normalt anlöper hamnen.



Revidering av direktivet

EU – omarbetar
mottagnings direktivet

Planen var att det skulle
göras under våren 2012

Directive 2000/59/EC on port reception facilities Review Topics 1

.Potential for recommendations /
guidelines:

»Exemptions (i.e. definition of
scheduled traffic, frequent and
regular limitation to the EU)

»**Waste reception and handling
plans for small ports**

»Involvement of the ports

»Guidelines for inspectors

»Dealing with cargo residues

Möjlighet att söka LOVA-bidrag

Bidrag för att bygga ut möjligheter för toatömning kan sökas - Lokala Vattenvårdsåtgärder, LOVA

- Ansök hos din länsstyrelse



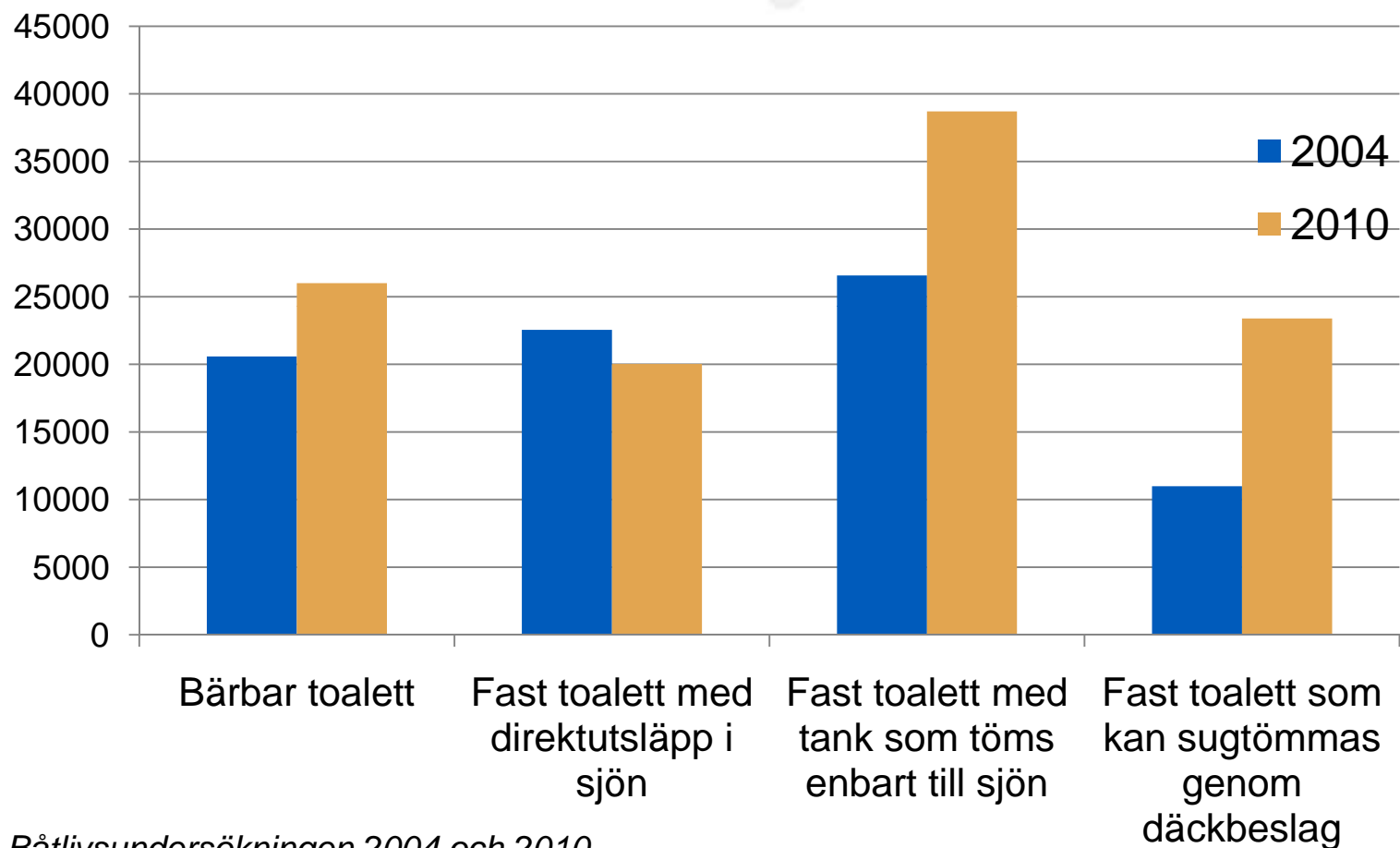
BÅTLIVSUNDERSÖKNINGEN 2004
*en undersökning om svenska fritidsbåtar
och hur de används*

BÅTLIVSUNDERSÖKNINGEN 2010



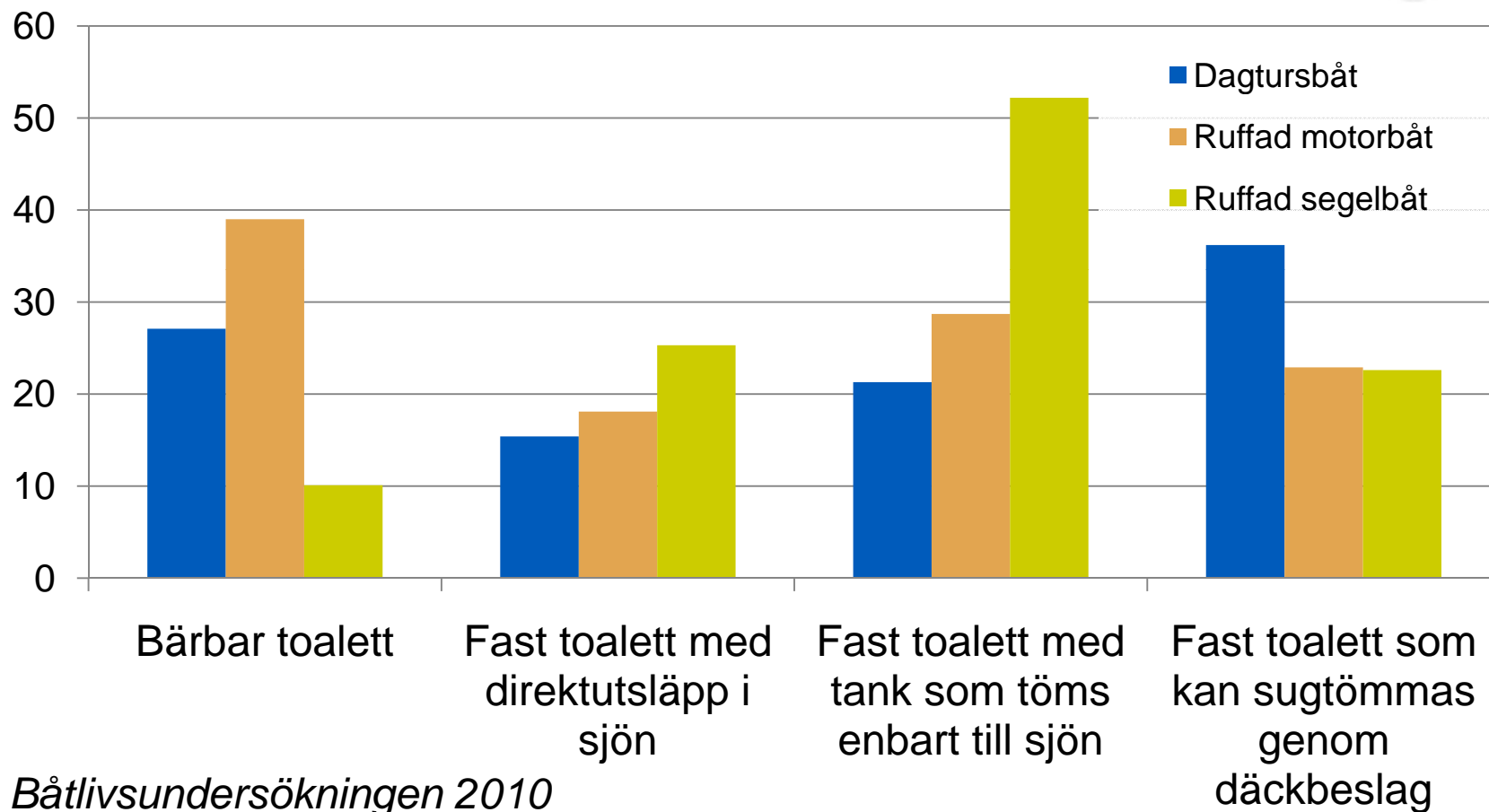
en undersökning om svenska fritidsbåtar
och hur de används

Antal båtar med toalett 2004/2010



Båtlivsundersökningen 2004 och 2010

Fördelning per kategori av båt



Båtlivsundersökningen 2010

Hur ser förbudet ut?

- Från och med 1 april 2014 förbud på att släppa avfall från fritidsbåtar inom Sveriges sjöterritorium.
 - Undantag gäller för båtar som ligger i den första delen av Skagerrak och Östersundskundet.
- Från och med 1 april 2016 förbud på att släppa avfall från fritidsbåtar inom hela Sveriges sjöterritorium.



Remissvar

- Intresseorganisationer avstyrker helt att ett förbud ska genomföras
- Hamnintressenter anser att det är för kort med tid att bygga ut infrastruktur för mottagning av avfallet
 - Miljömyndigheterna vill att förbudet införs samtidigt i hela landet
 - Önskemål om undantag för äldre båtar
- Kommunerna önskar få rätt att ställa krav på mottagningsanordningarna
 - Flera remissinstanser påpekar att upptäckt och lagföring kommer att bli svårt

Hur ser förbudet ut?

- Från och med 1 april 2015 är det förbud mot att släppa ut toalettavfall från fritidsbåtar inom Sveriges sjöterritorium.
- Fartyg byggda före 1965 som är K-märkta i enlighet med Statens maritima museers kriterier för K-märkning av fritidsbåtar, får släppa ut toalettavfall om utsläppet sker minst en halv nautisk mil från närmaste land. Utsläppet ska dock alltid ske så långt från land som möjligt.



Vad är Toalettavfall?

Toalettavfall definieras i bilaga 1 till Transportstyrelsens föreskrifter och allmänna råd om åtgärder mot förorening från fartyg (TSFS 2010:96) och ska förstås som avloppsvatten och annat **avfall från varje typ av toalett och urinoar**. Detta innebär att förbudet inte avser tömning av toalettavfall från hink, potta eller liknande.

Hur ska vi lyckas?

För att få hela systemet att fungera krävs åtgärder

- Resurser för att ändra beteende och attityder
- Bidrag för att bygga ut mottagningsanordningar - Lokala Vattenvårdsåtgärder, LOVA
- Samordning regionalt för placering och tömning av mottagningsanordningar
- Utbyggnad av toaletter i land
- Innovation / Utveckling
- Tillsyn av hamnar



www.transportstyrelsen.se/batliv

**En App som heter "Båtmiljö" och finns på Market och i Appstore
För Andoridtelefoner och Iphone/Ipad)**



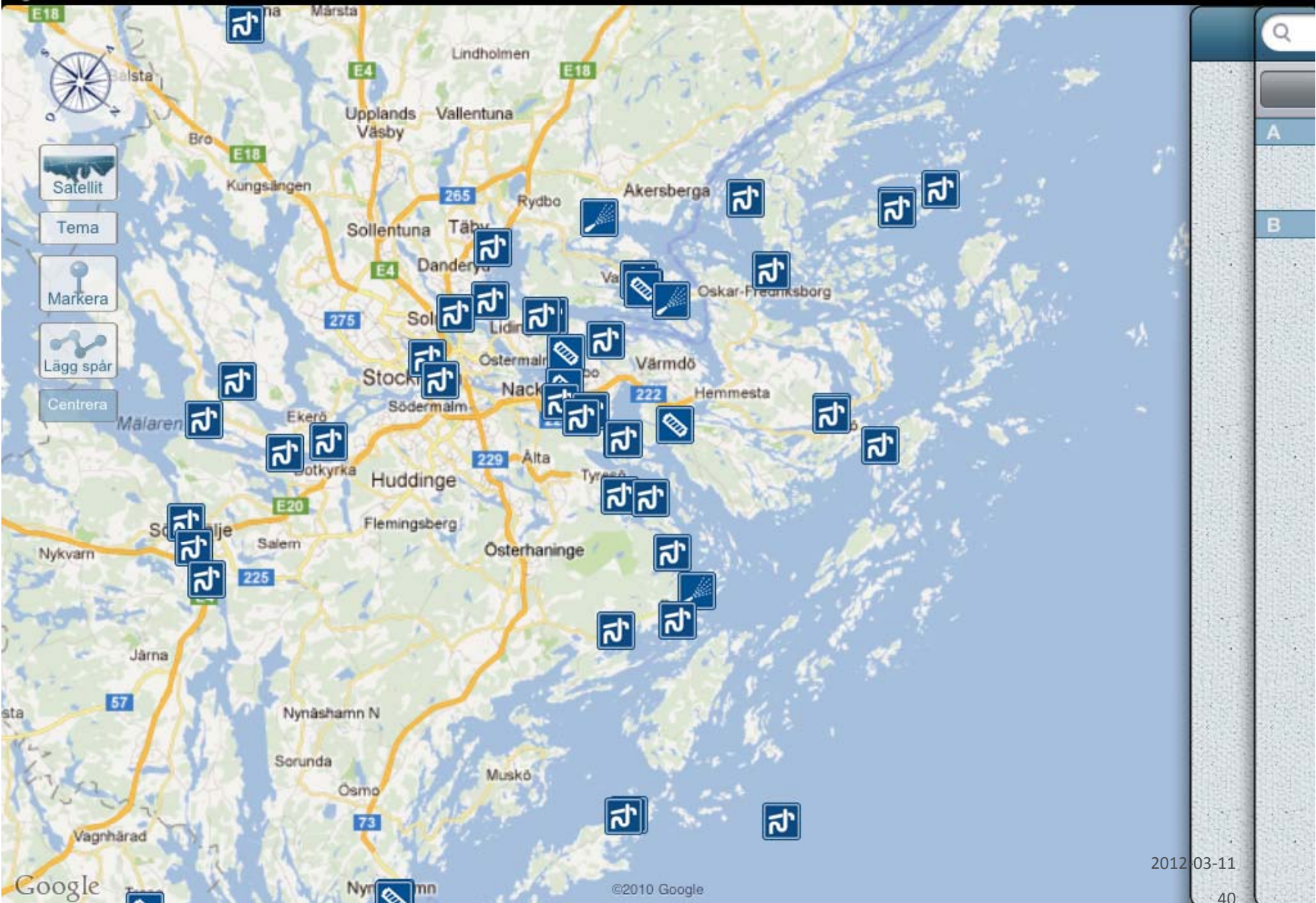


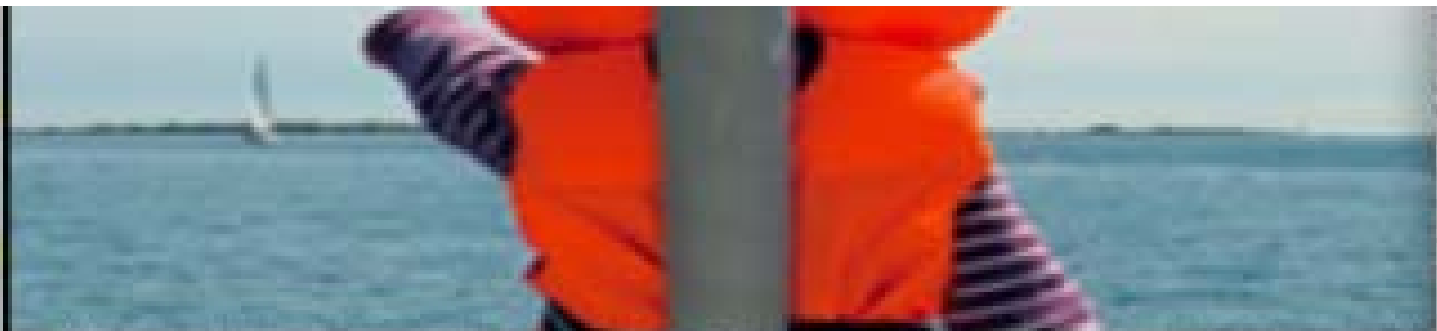
Search bar with magnifying glass icon

Buttons labeled 'A' and 'B'

Copyright information: 2012-03-11

Page number: 39





Stationen ligger i marinan. Pumpen är påslagen normal kontorstid. Andra tider så skickar du ett SMS med orden "1 bajs" till 072 167 93 45. SMS kostar endast vanlig trafikavgift (vilket kan variera beroende på avtal och operatör). Detta läser upp pumpen i 15 min.





www.transportstyrelsen.se/batliv

Flera olika alternativ



Utdrag ur missiv till regeringen

Genom föreskrifterna införs ett förbud mot utsläpp av toalettavfall från fritidsbåtar i svenskt territorialvatten. Förbudet innebär att från och med den 1 april 2015 får fartyg, som används för fritidsändamål, inte släppa ut toalettavfall inom Sveriges sjöterritorium med undantag för K-märkta fritidsbåtar. Förbudet är en del av ett större system. För att få hela systemet att fungera krävs dels bibehållet eller utökat LOVA-bidrag eller liknande stöd, dels bidrag till att både koordinering och utbyggnad av landtoaletter och mottagningsanordningar sker i de områden som ej går att räkna som hamn, till exempel välbesökta naturhamnar.

Något utrustningskrav införs inte.

Exempel på vad som räknas som fritidsbåthamn kommer att finnas tillgängligt på Transportstyrelsens hemsida, www.transportstyrelsen.se/batliv.



Hur kan vi hjälpa till för att tillsammans nå målet?

Läs gärna frågor och svar på vår hemsida. Är det då fortfarande en fråga som du har, kontakta då gärna oss. Vi uppdaterar hemsidan kontinuerligt vart efter det dyker upp nya frågor.

www.transportstyrelsen.se/batliv

Det har hänt saker på 50 år! Klicka på länken till Youtube

<http://youtu.be/t03saJVFkv4>